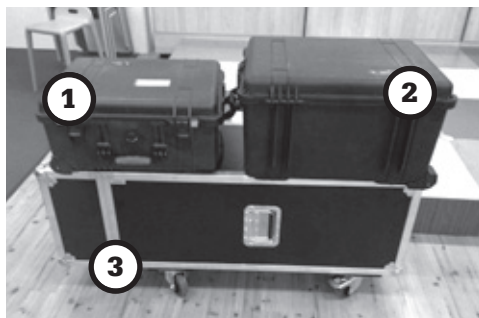


Manual de Instalação da Exposição



O material consiste de três caixas:

Caixa 1: contém 6 pés, parafusos e ferramentas

Caixa 2: contém 8 painéis

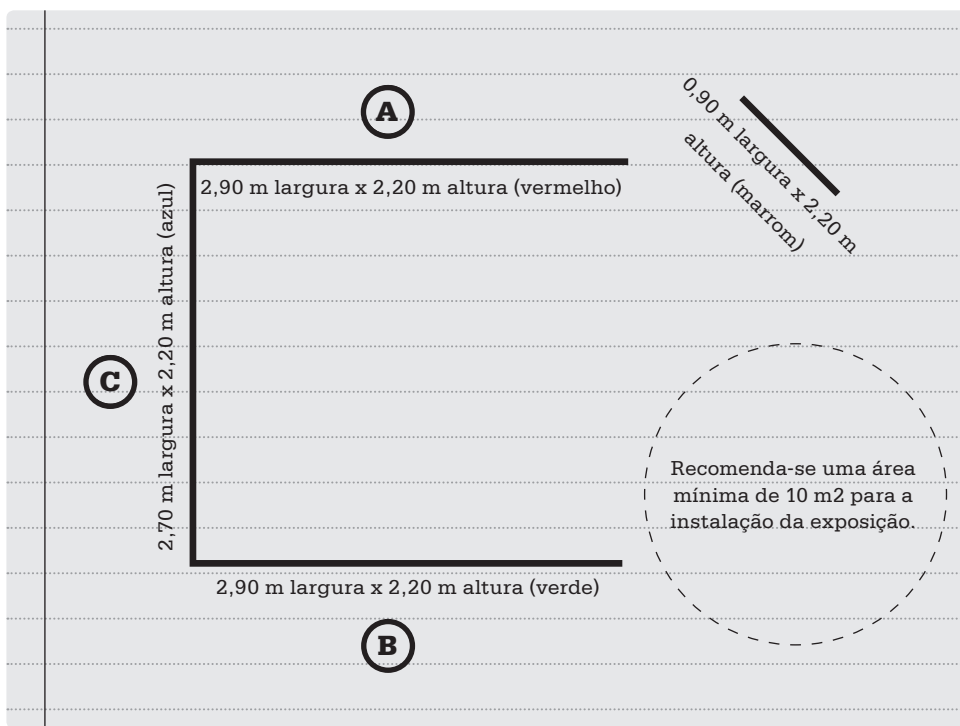
Caixa 3: contém perfis de montagem (guias) + cantoneiras

< A exposição completa está contida nas três caixas.

A melhor disposição dos painéis

para a exibição é em formato de U.

O painel de introdução fica separado dos outros painéis e deve ser o primeiro a ser visto pelos visitantes.



Painel Introdutório



Face Interna



Face Externa

Vamos começar!

Retirar todas as peças de montagem da caixa 3, e dividir em grupos: Preto/azul/vermelho → Depois, colocar as peças nas posições corretas (ver anexo para detalhes técnicos) → Montar duas guias de 2,90 m, usando as partes vermelhas e verdes → Montar uma guia de 2,70 m, usando as partes azuis → Montar uma guia de 0,90 m, usando as peças marrons → Depois, seguir passos de 1 a 7!

Passos de 1 a 7



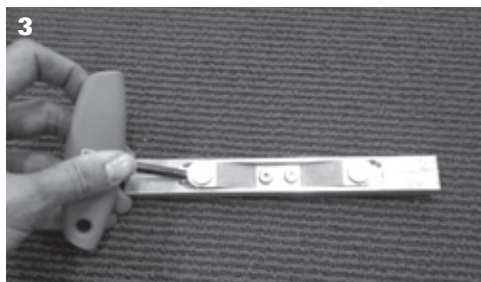
1

Seguir as instruções: aparafusar os pés nas guias das bases. Os painéis de 2,90 m têm dois pés.



2

Instalar o painel de 2,70m. Utilizar manual técnico para mais detalhes. O painel de 2,70m tem duas cantoneiras que já estão encaixadas nas guias de canto dos painéis de 2,90m.



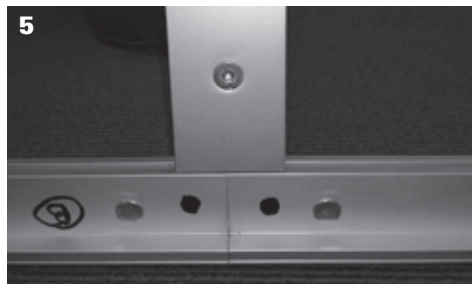
3

Certifique-se de encaixar as partes até ouvir um clique. Se for difícil de encaixar desta maneira, usar as ferramentas de montagem para facilitar a operação de encaixe das guias.



4

Encaixar os 'estabilizadores de encaixe' ou montantes até fazer um clique, dois de cada vez. Primeiro encaixar a base da estrutura depois a parte superior. Apertar bem os parafusos.



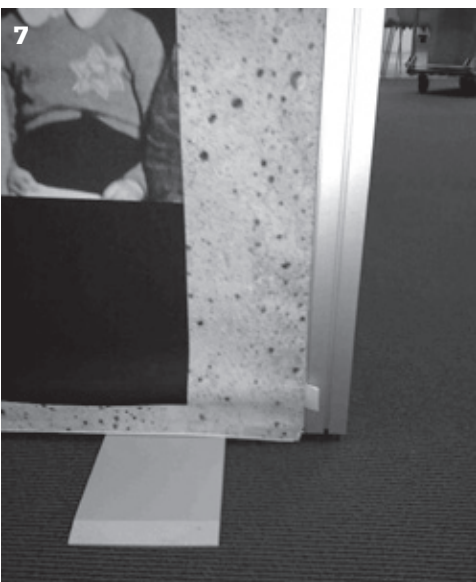
5

Os montantes têm que estar perpendiculares à linha divisória entre as duas partes (por exemplo, a linha divisória entre a travessa horizontal da guia central e o da guia inferior direita).



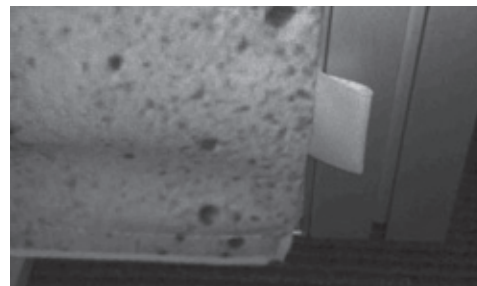
6

O montante magnético é parte do painel A, e deve ser colocado atrás das marcas brancas do interior do painel. *Certifique-se de que o lado brilhante do montante esteja voltado para o lado interno do painel.*



Fica mais fácil pendurar os painéis se feito por duas pessoas. Cada pessoa pega um canto e desliza a borda de borracha para dentro do perfil. Começar com a parte superior. Depois, deslizar a borda para baixo com os dedos até emoldurar todo o painel. O painel fica automaticamente preso quando se coloca a borda de borracha em volta da estrutura.

Certifique-se de pendurar os painéis na ordem certa. Observe as fotos com atenção.



Outras Dicas

Esta tira de algodão fica fixa à parede externa do painel. Quando puxada, remove o painel da moldura. Isto facilita a desmontagem da exposição.

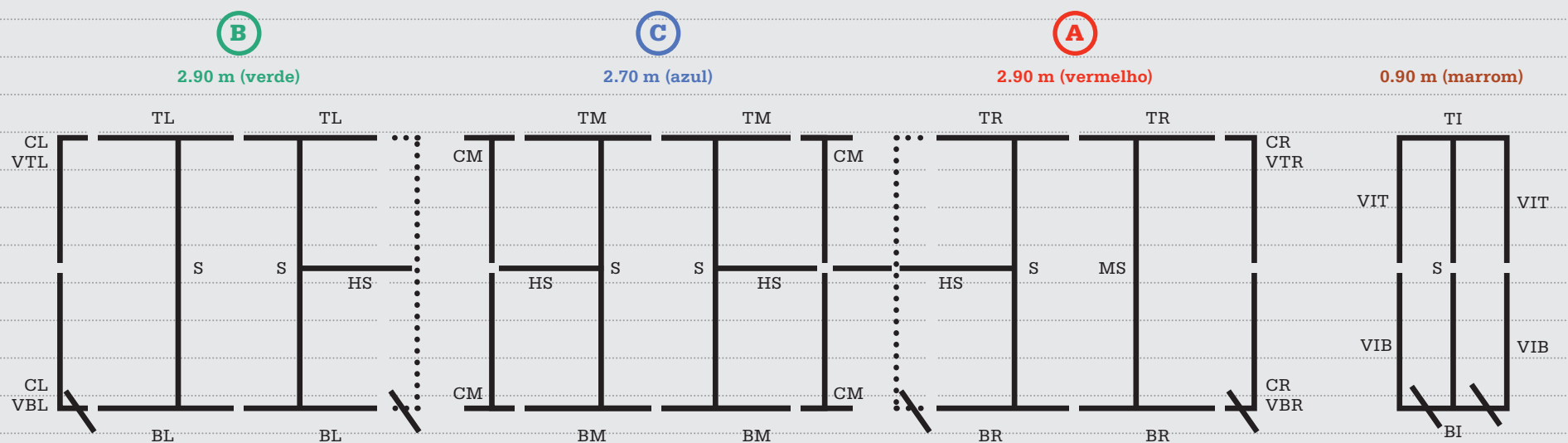
Para incentivar o gosto pela leitura e escrita, é importante criar uma atmosfera agradável. Antes da chegada dos grupos, montar pilhas dos livros mais interessantes para crianças ou adolescentes, coloque lápis e tesouras nas mesas. Se houver uma vitrine disponível, use-a para exibir o diário de Anne Frank, e fazer referência à sua localização na biblioteca.

< A montagem da exposição deve ser arranjada de modo bastante atraente.

< Se possível, colocar mesas para os alunos escreverem.

Anexo Técnico

VISÃO GERAL DA EXPOSIÇÃO PELO LADO DE DENTRO



Painel Esquerdo de 290 cm B

- Δ Deixar!
- CL Cantoneira Esquerda
- TL Guia Superior Esquerda
- BL Guia Inferior Esquerda
- VTL Guia Superior Esquerda Vertical
- VBL Guia Inferior Esquerda Vertical
- S Montante
- HS Travessa Horizontal

Painel Médio de 270 cm C

- Δ Deixar!
- CM Cantoneira Central
- TM Guia Central Superior
- BM Guia Central Inferior
- S Montante
- HS Travessa Horizontal

Painel Direito de 290 cm A

- Δ Deixar!
- MS Montante Magnético
- CR Cantoneira Direita
- TR Guia Superior Direita
- BR Guia Inferior Direita
- VTR Guia Superior Direita Vertical
- VBR Guia Inferior Direita Vertical
- S Montante
- HS Travessa Horizontal

Painel Introdutório de 90 cm

- Δ Deixar!
- BI Guia Inferior Painel Introdutório
- TI Guia Superior Painel Introdutório
- VIT Guia Superior Vertical Painel Introdutório
- VIB Guia Inferior Vertical Painel Introdutório
- S Montante



Cantoneira Central (CM) e pé



Travessa Horizontal (HS)



Cantoneira Esquerda (CL) ou Cantoneira Direita (CR)