

Guida per l'educatore

Una giornata qualunque

Durata 50 minuti | età 12 - 18

Introduzione

Cosa accade quando lo stato di diritto democratico scompare, lasciando spazio all'esclusione e al trattamento disuguale? Cosa significherebbe per la tua vita quotidiana? Cosa significherebbe per una tua giornata qualunque? Questa lezione aiuta gli studenti a comprendere chiaramente e a vivere in prima persona il contrasto tra democrazia e dittatura.

Per secoli, l'antisemitismo ha avuto un ruolo in Europa. Durante l'occupazione nazista, i nazisti introdussero molte misure antiebraiche nei Paesi che invasero. Queste misure portarono all'esclusione e alla disumanizzazione degli ebrei ed ebbero conseguenze importanti sulla loro vita quotidiana. In questa lezione, gli studenti imparano a conoscere questo processo di esclusione graduale e riflettono su cosa significherebbe nelle loro stesse vite quotidiane.

Obiettivi di apprendimento

- Gli studenti comprendono l'impatto di vivere in una democrazia rispetto a vivere in una dittatura e le conseguenze sulla loro vita quotidiana.
- Gli studenti acquisiscono una comprensione di come le persone siano state disumanizzate ed escluse nel regime dittatoriale nazista.
- Gli studenti collegano il passato alla loro vita quotidiana.

Preparazione organizzativa

- Scarica, stampa e ritaglia il file "Le misure antiebraiche" (stampa su un solo lato, a colori, due fogli A4). Ogni studente riceve due misure antiebraiche (ad esempio, stampa il file 3 volte per una classe di 24 studenti).
- Scarica e stampa la scheda di lavoro "Una giornata qualunque al parco", un foglio A4 ogni due studenti (fronteretro, in bianco e nero).
- Assicurati di avere una lavagna su cui scrivere.

Preparazione dei contenuti

Dopo la guida passo dopo passo troverai ulteriori informazioni di approfondimento sulla persecuzione degli ebrei. Queste informazioni possono offrire un supporto aggiuntivo per lo svolgimento della lezione. Infine, è presente una Nota per l'insegnante relativa alla scheda di lavoro "Una giornata qualunque al parco".

Suggerimenti: Non svelare troppo sui contenuti della lezione all'inizio: questo renderà più forte il "momento di rivelazione". È necessaria una conoscenza di base di termini fondamentali come Seconda guerra mondiale, costituzione e democrazia. In qualità di educatore, leggi in anticipo la selezione delle misure antiebraiche nei Paesi Bassi occupati e, nella fase 1, guida la discussione verso esempi tratti dalla vita quotidiana.

Guida passo dopo passo

1 Com'è una giornata qualunque

Chiedi agli studenti (da soli o in coppia) di scrivere cosa fanno in una giornata (scolastica) normale. Com'è strutturata la loro giornata?

Suggerimento: scrivi degli orari di esempio alla lavagna per aiutarli.

Ad esempio:

- 07:00 sveglia
- 07:30 colazione (cosa mangi?)
- 08:00 a scuola (come ci vai?)
- 08:30 a scuola (cosa fai? Ad esempio: impari cose nuove, chiacchieri con gli amici)
- 12:00 pranzo (cosa mangi e con chi?)
- 14:00 ritorno a casa (come?)
- 14:30 tempo libero (cosa fai? Ad esempio: scrollare sul telefono, fare sport, portare a spasso il cane, guardare un video, fare i compiti)
- 18:00 cena (con amici o in famiglia?)
- 20:00 (ad esempio nel fine settimana: uscire, feste, cinema, ecc.)

2 Raccolta: com'è una giornata "media"

Raccogli le risposte degli studenti e scrivile alla lavagna. Il risultato è un elenco di attività che diventa la base per discutere le misure antiebraiche (anche se gli studenti non lo sanno ancora).

3 Seconda guerra mondiale: trattamento diseguale in una dittatura

Poni domande come: cosa ti viene in mente quando pensi alla Seconda guerra mondiale e al trattamento diseguale? E quali gruppi subirono discriminazioni da parte dei nazisti? (Ebrei, Sinti e Rom, omosessuali, persone con disabilità...)

Scrivi le loro risposte in una mappa di parole attorno all'elenco di orari e attività che hai creato, cioè attorno alla loro "giornata qualunque".

Facoltativo: leggi ad alta voce la citazione del Diario di Anne Frank del 20 giugno 1942, in cui parla delle misure antiebraiche nei Paesi Bassi.

4 Misure antiebraiche: esclusione e discriminazione

Distribuire l'elenco delle misure antiebraiche introdotte nei Paesi Bassi. A ogni studente vengono assegnate due misure. Gli studenti lavorano in gruppi da due a quattro. Esaminano e discutono le misure antiebraiche.

Successivamente, ogni gruppo realizza una "classifica" delle misure: la più grave in cima e la meno grave in fondo.

Infine, discutere in classe la selezione delle 16 misure antiebraiche chiedendo a ciascun gruppo quali misure ha ritenuto le più gravi. Porre domande come:

- Quale misura avete trovato la peggiore?
- Avete domande su qualcuna delle misure?

5 Collegamento con la loro giornata quotidiana

Spiegare ai gruppi il compito successivo: prendere la "giornata ordinaria" del vostro gruppo e verificare quali parti non sono più possibili a causa delle misure riportate sul vostro foglio. Poi barratele.

Successivamente, discutere il risultato con tutta la classe. Chiedere agli studenti quali attività hanno barrato e, una alla volta, eliminarle anche dalla lavagna.

Infine, porre la domanda: che cosa rimane ora della vostra giornata?

6 Sistema politico: dittatura versus democrazia

Per introdurre la scheda successiva Un giorno qualunque nel parco, poni brevemente in classe le seguenti domande:

- Chi ha emanato le misure antiebraiche?
- Che tipo di sistema politico era in vigore quando i nazisti erano al potere?
- Che tipo di sistema politico abbiamo oggi nel nostro Paese?

Distribuisce la scheda a coppie. Gli studenti iniziano con il testo dell'Articolo 1 della Costituzione olandese, rispondono alle domande e completano l'attività sul retro. Discutete poi i risultati in classe. Se necessario, utilizza il foglio delle risposte: Un giorno qualunque nel parco (ultima pagina di questa guida per l'insegnante)

Facoltativo: discutete la figura della Dea della Giustizia, raffigurata al centro dell'illustrazione. Perché la Dea della Giustizia indossa una benda sugli occhi?

7 Conclusione: ritorno a una giornata qualunque

Infine, tornate alla lavagna con l'elenco delle attività, la "giornata qualunque media". Ponete la domanda finale di riflessione:

Che cosa ha a che fare la nostra giornata ordinaria con la democrazia?

Informazioni di base

Sulla persecuzione degli ebrei

Le misure antiebraiche nella Germania nazista

Con la nomina di Hitler a Cancelliere il 30 gennaio 1933 ebbe inizio l'eliminazione dell'opposizione politica e gli ebrei furono rapidamente esclusi da tutti i livelli della società. Il 15 settembre 1935 i nazisti introdussero le Leggi razziali di Norimberga. Queste leggi razziste erano dirette contro gli ebrei in Germania, concedendo loro meno diritti rispetto agli altri residenti e portando alla loro esclusione graduale della società. Per questo motivo, questa lezione si concentra sulla discriminazione degli ebrei durante il regime nazista.

Misure antiebraiche furono imposte dai nazisti in quasi tutti i Paesi che essi invasero. In questo materiale educativo troverete una selezione di tali misure antiebraiche applicate nei Paesi Bassi durante l'occupazione nazista.

Definizione di "ebreo" durante il regime nazista

Le Leggi razziali stabilivano chi fosse considerato ebreo e chi no. La definizione si basava sull'ascendenza: se si avevano tre o quattro nonni ebrei, si era considerati ebrei. Gli ebrei non erano più considerati cittadini e quindi non potevano rivendicare determinati diritti civili, inoltre non era più loro consentito votare né lavorare per lo Stato.

Nei Paesi Bassi

Il 10 maggio 1940 l'esercito tedesco invase i Paesi Bassi. Fu l'inizio di cinque giorni di combattimenti che portarono all'occupazione del Paese. Il 3 febbraio 1941, su ordine dell'occupante tedesco, le autorità olandesi annunciarono che gli ebrei dovevano registrarsi presso il proprio Comune come ebrei o come "ebrei di sangue misto". Questi dati furono aggiunti al registro della popolazione.

Gli ebrei che non potevano prevedere le conseguenze della registrazione, motivo per cui quasi tutti si iscrissero. Durante l'occupazione tedesca vennero introdotte sempre più restrizioni per gli ebrei attraverso misure antiebraiche.

Informazioni sulla scheda "Un giorno qualunque nel parco"

Nel parco si possono osservare diversi diritti (fondamentali), come il diritto alla proprietà, la libertà di parola, la libertà di religione, la tutela delle minoranze, il trattamento paritario, la libertà di espressione, ecc.

Ecco alcune spiegazioni:

La Dea della Giustizia

Questa immagine è il simbolo della giustizia equa: la bilancia rappresenta il suo giudizio, la spada la punizione, la benda l'imparzialità (cioè, il fatto che non considera l'aspetto della vittima o del colpevole nel suo giudizio). In una democrazia, la giustizia equa è molto importante.

Fare graffiti: limiti della libertà

È consentito protestare, ma in una democrazia non è permesso distruggere o danneggiare semplicemente le cose. La libertà di espressione ha dei limiti. Anche durante una manifestazione ci sono regole che tutti i cittadini devono rispettare. Attraverso questa immagine si possono inoltre discutere le differenze nel livello di punizione tra una dittatura o una democrazia in caso di violazione.

Nota a margine: la discriminazione esiste ancora nelle democrazie

Anche se tutti sono uguali davanti alla legge, ingiustizie come la discriminazione si verificano comunque nella pratica anche nei sistemi democratici. Per questo, anche in una democrazia, a volte bisogna 'lottare' per ottenere pari diritti: non è qualcosa di automatico. Questo è mostrato, per esempio, dalla ragazza che viene esclusa dallo sport. Quindi sì, anche in una democrazia non tutto è giusto o perfetto.



Foglio delle risposte: Una giornata qualunque al parco

YOU ARE ALLOWED TO PROTEST.

THE PARK IS FOR EVERYONE, SO THERE MAY ALSO BE NOISE.

YOU CAN BELIEVE WHATEVER YOU WANT.

EVERYONE IS ALLOWED TO USE PUBLIC SPACES.

FREEDOM OF THE PRESS

THIS PARK IS FOR EVERYONE

NO DOG POO

KEEP DOGS ON LEADS

NO, YOU'RE A GIRL, YOU CAN'T JOIN IN.

SO GET OFF THE LINE AND GET IN LINE FOR A HOTDOG!

IT IS FAR TOO BUSY IN THIS PARK...

CELEBRATE!

THERE IS STILL EXCLUSION IN EVERYDAY LIFE.

THERE IS TRASH ON THE GROUND, NOT EVERYONE CLEANS UP AFTER THEMSELVES.

YOU ARE FREE TO FAIL IN LOVE WITH WHOEVER YOU WANT.

RED: EXAMPLES OF (FUNDAMENTAL) RIGHTS

BLUE: EXAMPLES OF DISADVANTAGES OF DEMOCRACY

Una giornata qualunque Misure antiebraiche nei Paesi Bassi



Ritaglia lungo le linee tratteggiate

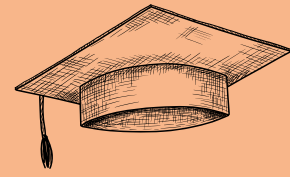
MISURE ANTIEBRAICHE
NEI PAESI BASSI



GLI EBREI NON POSSONO PIU' VIAGGIARE
O SPOSTARSI SENZA PERMESSO

7 NOVEMBRE 1941

MISURE ANTIEBRAICHE
NEI PAESI BASSI



GLI STUDENTI EBREI SONO ESCLUSI
DALL'ISTRUZIONE

15 SETTEMBRE 1942

MISURE ANTIEBRAICHE
NEI PAESI BASSI



GLI EBREI NON POSSONO PIU' VISITARE
PERSONE NON EBREE

6 LUGLIO 1942

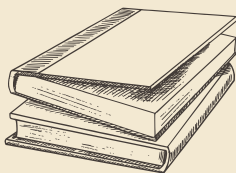
MISURE ANTIEBRAICHE
NEI PAESI BASSI



GLI EBREI POSSONO ENTRARE NEI NEGOZI
NON EBRAICI SOLO TRA LE 15.00 E LE 17.00

30 GIUGNO 1942

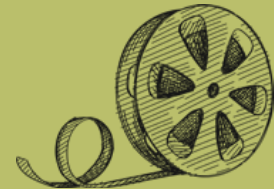
MISURE ANTIEBRAICHE
NEI PAESI BASSI



GLI STUDENTI EBREI DEVONO
FREQUENTARE SCUOLE EBRAICHE

6 SETTEMBRE 1941

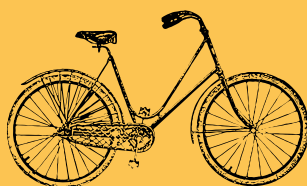
MISURE ANTIEBRAICHE
NEI PAESI BASSI



AGLI EBREI È VIETATO
ENTRARE NEI CINEMA

7 GENNAIO 1941

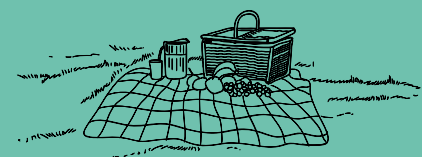
MISURE ANTIEBRAICHE
NEI PAESI BASSI



GLI EBREI DEVONO CONSEGNARE BICICLETTE
E ALTRI MEZZI DI TRASPORTO

12 GIUGNO 1942

MISURE ANTIEBRAICHE
NEI PAESI BASSI



AGLI EBREI NON È PERMESSO ANDARE IN
SPIAGGIA, NEI PARCHI, IN PISCINA E NEGLI HOTEL

31 MAGGIO 1941

Una giornata qualunque Misure antiebraiche nei Paesi Bassi



Ritaglia lungo le linee tratteggiate

MISURE ANTIEBRAICHE
NEI PAESI BASSI



TUTTI GLI EBREI SOPRA I 6 ANNI DEVONO
INDOSSARE UNA STELLA GIALLA CON LA
PAROLA "EBREO" SUI VESTITI

3 MAGGIO 1942

MISURE ANTIEBRAICHE
NEI PAESI BASSI



I MUSICISTI EBREI SONO
LICENZIATI DALLE ORCHESTRE

15 MAGGIO 1941

MISURE ANTIEBRAICHE
NEI PAESI BASSI



AGLI EBREI NON È PERMESSO
STARE PER STRADA
DALLE 20.00 ALLE 6.00

30 GIUGNO 1942

MISURE ANTIEBRAICHE
NEI PAESI BASSI



GLI EBREI POSSONO ANDARE SOLO
DAI PARRUCCHIERI EBREI

14 GIUGNO 1942

MISURE ANTIEBRAICHE
NEI PAESI BASSI



AGLI EBREI NON È PERMESSO ESSERE
MEMBRI DI ASSOCIAZIONI E CLUB SPORTIVI
CON MEMBRI NON EBREI

22 OTTOBRE 1941

MISURE ANTIEBRAICHE
NEI PAESI BASSI



I DOCUMENTI DI IDENTITA' DEGLI EBREI SONO
CONTRASSEGNA TI CON LA LETTERA "J"

4 LUGLIO 1941

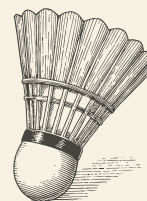
MISURE ANTIEBRAICHE
NEI PAESI BASSI



AGLI EBREI NON È PERMESSO
AVERE UN TELEFONO

1° AGOSTO 1942

MISURE ANTIEBRAICHE
NEI PAESI BASSI



AGLI EBREI NON È PERMESSO
PRATICARE SPORT

12 GIUGNO 1942

Scheda di Lavoro

Una giornata qualunque al parco

Introduzione

Una delle caratteristiche principali di un Paese democratico è la costituzione. È la legge più importante, che contiene le regole fondamentali di una democrazia e dei suoi cittadini. Per esempio, l'Articolo 1 della Costituzione dei Paesi Bassi afferma:

Articolo 1 Parità di trattamento e divieto di discriminazione

Tutte le persone nei Paesi Bassi devono essere trattate allo stesso modo in situazioni simili. La discriminazione basata su religione, convinzioni, opinioni politiche, razza, genere, disabilità, orientamento sessuali o su qualsiasi altro motivo non è consentita.

Puoi anche consultare la Costituzione del tuo Paese, in particolare l'articolo relativo alla parità di trattamento e al divieto di discriminazione.

1 Discutete la seguente domanda a coppie

Le leggi antiebraiche come quelle del passato potrebbero verificarsi in una democrazia? Spiega perché.

2 Girate il foglio e osservate il disegno del parco

- Cerchiate cinque situazioni che sono possibili grazie ai (diritti) fondamentali in una democrazia
- Usate un colore diverso per cerchiare tre possibili svantaggi di una democrazia.

Scheda di Lavoro

Una giornata qualunque al parco

