

Guia do educador

Um dia comum

Duração: 50 minutos | Idade: 12-18 anos

Introdução

O que acontece quando o Estado de Direito democrático desaparece, seguido por exclusão e tratamento desigual? O que isso significaria para sua vida cotidiana? O que isso significaria para o seu dia comum? Esta lição ajuda os estudantes a compreenderem e vivenciarem claramente o contraste entre democracia e ditadura.

Durante séculos, o antissemitismo desempenhou um papel importante na Europa. Em meio à ocupação nazista, os nazistas introduziram muitas medidas antissemitas nos países que invadiram. Essas medidas levaram à exclusão e à desumanização dos judeus, e tiveram um impacto significativo na vida cotidiana das pessoas. Nesta lição, os estudantes aprenderão sobre esse processo de exclusão gradual e irão refletir sobre o que isso significaria em suas próprias vidas diárias.

Objetivos de aprendizagem

- Compreender o impacto de viver em uma democracia em comparação a viver em uma ditadura e as consequências para sua vida cotidiana.
- Obter uma compreensão sobre como as pessoas foram desumanizadas e excluídas no regime ditatorial nazista.
- Conectar o passado com seu próprio dia a dia..

Preparação organizacional

- Baixe, imprima e recorte o arquivo “As medidas antissemitas” (somente frente, colorida, duas folhas A4). Cada aluno receberá duas medidas antijudaicas (por exemplo, imprima o arquivo 3 vezes para uma turma de 24 alunos).
- Baixe e imprima a ficha de trabalho “Um dia comum no parque”, uma folha A4 para cada dois alunos (frente e verso, preto e branco).
- Certifique-se de que há um quadro/lousa para escrever.

Preparação do conteúdo

Após o ‘Guia passo a passo’, você encontrará informações adicionais sobre a perseguição aos judeus. Elas podem fornecer orientações adicionais para a execução da aula. Por fim, há uma nota do educador para a folha de exercícios “Um dia comum no parque”.

Dicas: Não revele muito sobre o conteúdo da aula logo no início, pois esse período tornará o “momento de revelação” mais evidente posteriormente. É necessário algum conhecimento de termos básicos, como Segunda Guerra Mundial, constituição e democracia. Como educador, leia com antecedência a seleção de medidas antissemitas nos Países Baixos ocupados e, na Etapa 1, oriente a discussão para exemplos de eventos cotidianos.

Guia passo a passo

1. Como é um dia comum?

Peça aos estudantes (individualmente ou em duplas) que escrevam o que fazem em um dia comum escolar. Como é o dia deles? Dica: Escreva exemplos de horários no quadro para ajudá-los. Por exemplo:

07:00 acordar

07:30 café da manhã (o que você come?)

08:00 ir para a escola (como você chega lá?)

08:30 na escola (o que você faz? Por exemplo: aprender coisas novas, conversar com amigos)

12:00 almoço (o que e com quem?)

14:00 ir para casa (como?)

14:30 tempo livre (o que você faz? Por exemplo: navegar no celular, praticar esportes, passear com o cachorro, assistir a um vídeo, fazer lição de casa)

18:00 jantar (com amigos ou família?)

20:00 (por exemplo, nos fins de semana: sair, festas, cinema, etc.)

2. Coletar: Como é um dia comum “típico”?

Colete as respostas dos alunos e escreva-as no quadro. O resultado é uma lista de atividades, que se torna a base para discutir as medidas antissemitas (embora os alunos ainda não saibam disso).

3. Segunda Guerra Mundial: tratamento desigual em uma ditadura

Faça perguntas como: O que vem à sua mente quando você pensa na Segunda Guerra Mundial e no tratamento desigual? E quais grupos enfrentaram discriminação pelos nazistas? (Judeus, povos romani, homossexuais, pessoas com deficiência...)

Escreva as respostas deles em uma Rede de Palavras ao redor da lista de horários e atividades que você criou, ou seja, ao redor do “dia comum” deles.

Opcional: Procure a citação do Diário de Anne Frank de 20 de junho de 1942, onde ela fala sobre as medidas antijudaicas nos Países Baixos. Você pode ler em voz alta para a turma como introdução à Etapa 4.

4. Medidas antissemitas: exclusão e discriminação

Distribua as medidas antissemitas que foram introduzidas nos Países Baixos. Cada estudante recebe duas delas. Os estudantes trabalharão em grupos, de duas a quatro pessoas. Eles irão analisar e discutir as medidas antissemitas.

Em seguida, os grupos farão uma “classificação” das medidas: a mais grave no topo e a menos grave na parte inferior.

Agora, discuta a seleção das 16 medidas antissemitas em sala de aula, perguntando quais foram as mais graves para cada grupo. Faça perguntas como:

- Qual medida vocês consideraram a pior?
- Vocês têm alguma dúvida sobre alguma das medidas?

5. Conectando ao dia a dia dos estudantes

Explique a tarefa seguinte aos grupos: Peguem o ‘dia a dia comum’ do seu grupo e veja quais partes não são mais possíveis devido às medidas da tabela. E risque essas partes.

Em seguida, discuta isso com toda a turma. Pergunte aos estudantes quais atividades eles riscaram e, uma a uma, risque-as também do quadro/lousa. Por fim, faça a seguinte pergunta: O que sobrou do seu dia agora?

6. Sistema político: ditadura versus democracia

Para apresentar a próxima ficha de exercícios, “Um Dia Comum no Parque”, faça brevemente as seguintes perguntas em sala de aula:

- Quem implementou as medidas antissemitas?
- Que tipo de sistema político estava em vigor quando os nazistas estavam no poder?
- Que tipo de sistema político temos atualmente em nosso país?

Distribua a ficha de exercícios aos pares. Os estudantes começam com o texto do Artigo 5º da Constituição Brasileira, respondem às perguntas e completam a tarefa no verso. Discuta o resultado em sala de aula. Se necessário, use a Folha de Respostas: Um Dia Comum no Parque (última página deste guia do educador).

Opcional: Discuta a figura da Justiça, mostrada no centro da ilustração. Por que a Justiça está usando uma venda nos olhos?

7. Final: De volta a um dia comum

Por fim, volte ao quadro com a lista de atividades do típico dia comum. Faça a pergunta de reflexão final: O que nosso dia comum tem a ver com a democracia?

Informações básicas

Sobre a perseguição aos judeus

As medidas antissemitas na Alemanha nazista

Com a nomeação de Hitler como chanceler em 30 de janeiro de 1933, começou a eliminação da oposição política e os judeus foram rapidamente excluídos de todos os níveis da sociedade. Em 15 de setembro de 1935, os nazistas introduziram as Leis Raciais de Nuremberg. Essas leis racistas eram dirigidas contra os judeus na Alemanha, dando-lhes menos direitos do que outros residentes no mesmo país e excluindo-os passo a passo. É por isso que esta lição se concentra na discriminação contra os judeus durante o regime nazista.

As medidas antissemitas foram impostas pelos nazistas em quase todos os países que eles invadiram. Neste material educacional, você encontrará uma seleção dessas medidas antissemitas que foram implementadas nos Países Baixos durante a ocupação nazista.

Definição de “Judeu” durante o regime nazista

As Leis Raciais definiam quem era considerado judeu e quem não era. Isso se baseava na ascendência. Se você tivesse três ou quatro avós judeus, era considerado judeu. Os judeus não eram mais considerados cidadãos e, portanto, não podiam reivindicar certos direitos civis, não podiam mais votar e não podiam trabalhar para o governo.

Nos Países Baixos

Em 10 de maio de 1940, o exército alemão invadiu os Países Baixos. Esse foi o início de cinco dias de combates que resultaram na ocupação do país. Em 3 de fevereiro de 1941, sob ordens do ocupante alemão, as autoridades holandesas anunciaram que os judeus deveriam se registrar em seus municípios como judeus ou “judeus bastardos”. Esses dados foram adicionados ao registro civil.

Os judeus não podiam prever as consequências do registro e, por isso, quase todos se inscreveram. Durante a ocupação alemã, cada vez mais restrições foram impostas a esse povo por meio de medidas antissemitas.

Sobre a ficha de trabalho “Um Dia Comum no Parque”

Vários direitos (fundamentais) podem ser observados no parque, como o direito ao trabalho, à liberdade de discurso/palavra, à liberdade religiosa, à proteção das minorias, à igualdade de tratamento, à liberdade de expressão, etc. Aqui estão algumas explicações:

Senhora Justiça

Esta imagem é o símbolo da justiça imparcial: a balança representa o seu julgamento, a espada é a punição, a venda nos olhos é a imparcialidade (ela não olha para a aparência da vítima/infrator no seu julgamento). Numa democracia, a justiça imparcial é muito importante.

Grafite: limites da liberdade

É permitido protestar, mas não é permitido simplesmente destruir ou danificar objetos em uma democracia. A liberdade de expressão tem seus limites. Mesmo em uma manifestação, existem regras que todos os cidadãos devem seguir. Através desta imagem, você também pode discutir as diferenças no nível de punição por violação em uma ditadura ou democracia.

Observação: A discriminação ainda ocorre nas democracias

Embora todos sejam iguais perante a lei, injustiças como a discriminação também ocorrem na prática em sistemas democráticos. Portanto, mesmo em uma democracia, às vezes é necessário “lutar” para obter direitos iguais — não é algo automático. Isso é demonstrado, por exemplo, pela menina que é excluída dos esportes. Portanto, sim, mesmo em uma democracia, nem tudo é justo ou perfeito.



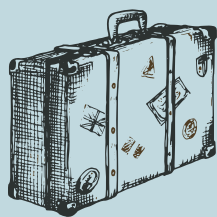
Um dia comum

Medidas antissemitas nos Países Baixos



Recorte ao longo das linhas pontilhadas

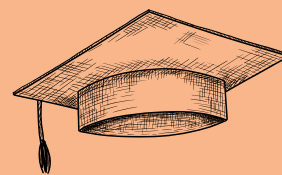
MEDIDAS ANTISSEMITAS
DURANTE A OCUPAÇÃO DOS PAÍSES BAIXOS



JUDEUS NÃO PODEM MAIS VIAJAR OU
SE DESLOCAR SEM AUTORIZAÇÃO

7 DE NOVEMBRO DE 1941

MEDIDAS ANTISSEMITAS
DURANTE A OCUPAÇÃO DOS PAÍSES BAIXOS



ESTUDANTES JUDEUS SÃO EXCLUÍDOS
DA EDUCAÇÃO

15 DE SETEMBRO DE 1942

MEDIDAS ANTISSEMITAS
DURANTE A OCUPAÇÃO DOS PAÍSES BAIXOS



JUDEUS NÃO PODEM
VISITAR NÃO-JUDEUS

6 DE JULHO DE 1942

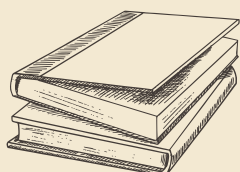
MEDIDAS ANTISSEMITAS
DURANTE A OCUPAÇÃO DOS PAÍSES BAIXOS



JUDEUS SÓ PODEM ENTRAR EM LOJAS
NÃO-JUDAICAS ENTRE 15H E 17H

30 DE JUNHO DE 1942

MEDIDAS ANTISSEMITAS
DURANTE A OCUPAÇÃO DOS PAÍSES BAIXOS



ESTUDANTES JUDEUS DEVEM FREQUENTAR
ESCOLAS JUDAICAS

6 DE SETEMBRO DE 1941

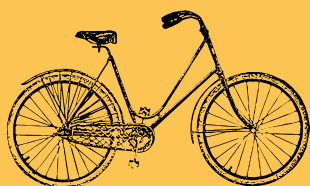
MEDIDAS ANTISSEMITAS
DURANTE A OCUPAÇÃO DOS PAÍSES BAIXOS



É PROIBIDA A ENTRADA
DE JUDEUS NOS CINEMAS

7 DE JANEIRO DE 1941

MEDIDAS ANTISSEMITAS
DURANTE A OCUPAÇÃO DOS PAÍSES BAIXOS



JUDEUS DEVEM ENTREGAR AS BICICLETAS
E OUTROS MEIOS DE TRANSPORTE

12 DE JUNHO DE 1942

MEDIDAS ANTISSEMITAS
DURANTE A OCUPAÇÃO DOS PAÍSES BAIXOS



JUDEUS NÃO PODEM FREQUENTAR PRAIAS,
PARQUES, PISCINAS E HOTÉIS

31 DE MAIO DE 1941

Um dia comum

Medidas antissemitas nos Países Baixos



Recorte ao longo das linhas pontilhadas

MEDIDAS ANTISSEMITAS
DURANTE A OCUPAÇÃO DOS PAÍSES BAIXOS



TODOS OS JUDEUS COM MAIS DE SEIS ANOS
DEVEM USAR UMA ESTRELA AMARELA COM A
PALAVRA "JUDEU" EM SUAS ROUPAS

3 DE MAIO DE 1942

MEDIDAS ANTISSEMITAS
DURANTE A OCUPAÇÃO DOS PAÍSES BAIXOS



MÚSICOS JUDEUS ESTÃO SENDO
DEMITIDOS DE ORQUESTRA

15 DE MAIO DE 1941

MEDIDAS ANTISSEMITAS
DURANTE A OCUPAÇÃO DOS PAÍSES BAIXOS



JUDEUS NÃO PODEM CIRCULAR
NAS RUAS ENTRE 20H E 6H.

30 DE JUNHO DE 1942

MEDIDAS ANTISSEMITAS
DURANTE A OCUPAÇÃO DOS PAÍSES BAIXOS



JUDEUS SÓ PODEM IR A
CABELEIREIROS JUDEUS

14 DE JUNHO DE 1942

MEDIDAS ANTISSEMITAS
DURANTE A OCUPAÇÃO DOS PAÍSES BAIXOS



JUDEUS NÃO PODEM SER MEMBROS
DE ASSOCIAÇÕES E CLUBES ESPORTIVOS
COM MEMBROS QUE NÃO SEJAM JUDEUS

22 DE OUTUBRO DE 1941

MEDIDAS ANTISSEMITAS
DURANTE A OCUPAÇÃO DOS PAÍSES BAIXOS



UMA LETRA "J" É CARIMBADA NOS
DOCUMENTOS DE IDENTIDADE DOS JUDEUS

4 DE JULHO DE 1941

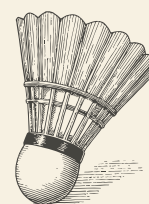
MEDIDAS ANTISSEMITAS
DURANTE A OCUPAÇÃO DOS PAÍSES BAIXOS



JUDEUS NÃO PODEM
TER TELEFONE

1º DE AGOSTO DE 1942

MEDIDAS ANTISSEMITAS
DURANTE A OCUPAÇÃO DOS PAÍSES BAIXOS



JUDEUS NÃO PODEM
PRATICAR ESPORTES

12 DE JUNHO DE 1942

Folha de exercícios

Um Dia Normal no Parque

Introdução

Uma das principais características de um país democrático é a constituição. É a lei mais importante, que contém as regras básicas para uma democracia e seu povo. Por exemplo, o Artigo 1 da Constituição holandesa diz:

Artigo 1 Igualdade de tratamento e proibição da discriminação

Todas as pessoas nos Países Baixos devem ser tratadas de forma igualitária em situações semelhantes. Não é permitida a discriminação com base na religião, crenças, opiniões políticas, raça, gênero, deficiência, orientação sexual ou qualquer outro motivo.

Você também pode consultar a Constituição do seu próprio país, no artigo sobre tratamento igualitário e proibição da discriminação.

1 Discuta a seguinte questão em duplas

Leis antissemitas como as do passado poderiam ocorrer em uma democracia? Explique porquê.

2 Vire essa folha de exercícios e observe o desenho do parque

- Circule cinco situações que são possíveis devido aos direitos (fundamentais) em uma democracia.
- Use uma cor diferente para circular três possíveis desvantagens de uma democracia.

Folha de exercícios

Um Dia Normal no Parque

